



Импэкс
ГРУППА КОМПАНИЙ

Уважаемые партнеры!

Группа компаний «Импэкс» была создана в 2005 году. За короткий срок, организации входящие в ее состав, стали играть заметные роли на оптовых рынках Российской Федерации, стран СНГ, а так же Исламской Республики Афганистан.

Нам есть чем гордиться: за прошедшие годы Группа компаний «Импэкс» приобрела надежных партнеров, в числе которых – ведущие предприятия важнейших отраслей экономики России и сопредельных стран. Прочные связи, выдержавшие испытание временем – фундамент для дальнейшего развития и залог будущих успехов как Группы компаний «Импэкс», так и наших партнеров.

На сегодняшний день мы ведем свою деятельность в сферах производства лесоматериалов, коммерческих поставок оборудования, лакокрасочных изделий, кабельно-проводниковой продукции, материалов верхнего строения пути и др.

Группа компаний «Импэкс» является дилером ряда российских заводов-производителей.

География сотрудничества:



Лесопродукция

Наша компания, располагая собственными производственными мощностями в Кемеровской области, а также, имея долгосрочные договорные отношения с производителями лесоматериалов в Свердловской, Томской, Иркутской областях и Красноярском крае является крупным поставщиком следующей продукции:

- ◆ Шпалы и брус деревянные непитанные ГОСТ 78-2004/8816-2003/28450-90.
- ◆ Пиловочник и рудничная стойка хвойных и лиственных пород ГОСТ 9463-88/9462-88/616-83.
- ◆ Пиломатериал обрезной хвойных и лиственных пород ГОСТ 8486-86/2695-83.
- ◆ Опоры (столбы) для ЛЭП и линий связи деревянные неокоренные/окоренные.
- ◆ Оцилиндрованное бревно (изделия: дома, бани и т. п.).
- ◆ Погонажные изделия (евровагонка, доска пола и т.п.)



Важным направлением деятельности Группы компаний «Импэкс» является поставка материалов верхнего строения пути:

- ◆ Шпалы и брус деревянные пропитанные ГОСТ 78-2004/8816-2003/28450-90.
 - ◆ Рельсы, стрелочные переводы, накладки, подкладки, костыли, пучинная карточка и т.п.
- Мы являемся дилером таких крупных производителей как: ООО «Желдорпуть» (Россия, г.Москва), ЗАО «МИКМА» (Россия, г.Пермь), ОАО «Барнаульский шпалопрпиточный завод» (Россия, г.Барнаул).



Дома, бани и малые архитектурные сооружения

Дома из оцилиндрованного бревна в настоящее время приобретают все большую популярность как в нашей стране, так и во всем мире. Этот материал производится при помощи обработки бревен на специальном оборудовании, которая позволяет сохранить свойства древесного массива и его структуру, наделяя его прочностью и долговечностью.

Дома, построенные из оцилиндрованного бревна, обладая теми

же достоинствами, выглядят более эстетично по сравнению со своими собратьями: брусовыми домами и домами ручной рубки, при этом являются более теплыми за счет геометрии паза. Более экологичными по сравнению с профилированным брусом, так как в своем составе не имеют клея.



Достоинства:

◆ Главными достоинствами этого материала являются высокая экологичность. Выполненный из натуральной древесины, он способен благотворным образом воздействовать на организм человека благодаря полезным веществам, выделяемым бревном.

◆ Дома из оцилиндрованного бревна обладают низкой теплопроводностью – летом в таком помещении достаточно прохладно, а в зимнее время оно отлично сохраняет тепло. При этом, не смотря на небольшую толщину стен, затраты на отопление подобного дома не являются большими.

◆ Такой дом просто собирать, благодаря чему сокращаются сроки строительства, а при необходимости разобрать его и перевезти на другое место тоже не составит особого труда.

◆ Эстетичность – даже простые в архитектурном плане строения, выполненные из этого материала, выглядят стильно и привлекательно даже без дополнительной внутренней и внешней отделки, в отличие от кирпичных и бетонных домов.



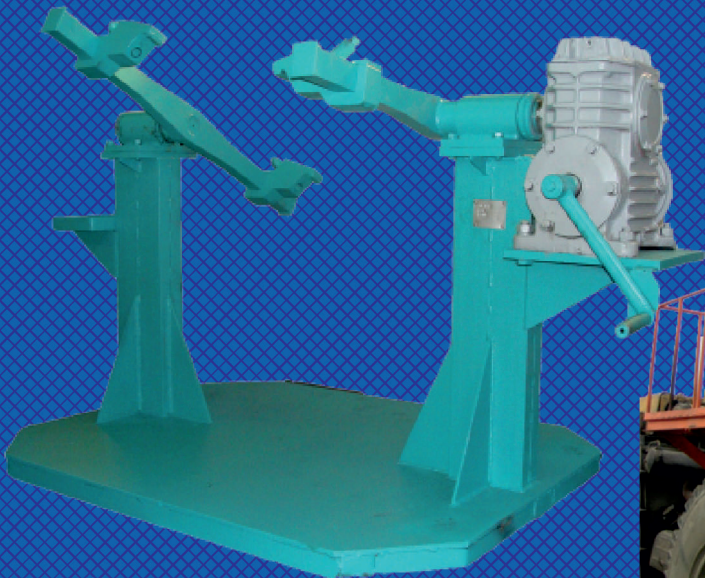
Гаражное оборудование

Группа компаний «Импэкс» является официальным дилером ООО «Торговый дом «ГАРО БелАЗ» и обладает исключительным правом продажи производимой продукции на территории стран ближнего и дальнего зарубежья.

ООО «Торговый дом «ГАРО БелАЗ» является производителем нестандартного оборудования и средств механизации для технического обслуживания и ремонта технологического карьерного транспорта (автомобилей БелАЗ и др.).



Изготавливается более 130 наименований гаражного оборудования для обслуживания и ремонта автосамосвалов БелАЗ, а также внедорожной техники на базе автосамосвала БелАЗ (изготовление навесных устройств: для буксировки автосамосвалов, для посыпания и поливки дорог, для снятия и установки колес). Изготавливаемое гаражное оборудование соответствует всем требованиям промышленной безопасности и правил по охране труда.



Кабельно-проводниковая продукция

Наша компания осуществляет комплексное обеспечение крупных промышленных предприятий. Одним из стратегически важных направлений является поставка кабельно-проводниковой продукции. Нашими партнерами являются: ОАО «Псковский кабельный завод», ООО «Завод КСТ», ОАО «Иркутсккабель», ООО «Камский кабель».



- ◆ Электрические кабели и провода для стационарной и нестационарной прокладки.
- ◆ Кабели, провода и шнуры силовые. Арматура для силовых кабелей. Обмоточные провода.
- ◆ Монтажные провода и кабели. Высоковольтные провода. Провода и кабели связи.
- ◆ Самонесущие изолированные провода и арматура к ним.



Оборудование для большой и малой энергетики, транспорта и коммунального хозяйства

- ◆ Устройство зарядно-подзарядное УЗП-М
- ◆ Щиты собственных нужд (ЩСН-0,4 кВ) для подстанций и электростанций
- ◆ Микропроцессорная система автоматики щита постоянного тока МСА ШПТ
- ◆ Система оперативного постоянного тока для подстанций с одной аккумуляторной батареей
- ◆ Система постоянного тока собственных нужд электротехнических станций с использованием устройств тиристорной стабилизации напряжения постоянного тока УТСП, устройств зарядно-подзарядных УЗП и шкафов распределения постоянного тока ШПТ
- ◆ Устройство транзисторное стабилизации напряжения постоянного тока УТСП М
- ◆ Шкаф распределения среднего уровня ШПТ
- ◆ Шкаф распределения среднего уровня ШРСУ
- ◆ Шкаф с автоматическими выключателями
- ◆ Шкаф питания оперативной блокировки
- ◆ Шкаф ввода аккумуляторной батареи
- ◆ Устройство зарядно-подзарядное УЗП
- ◆ Устройство тиристорное стабилизации напряжения постоянного тока УТСП



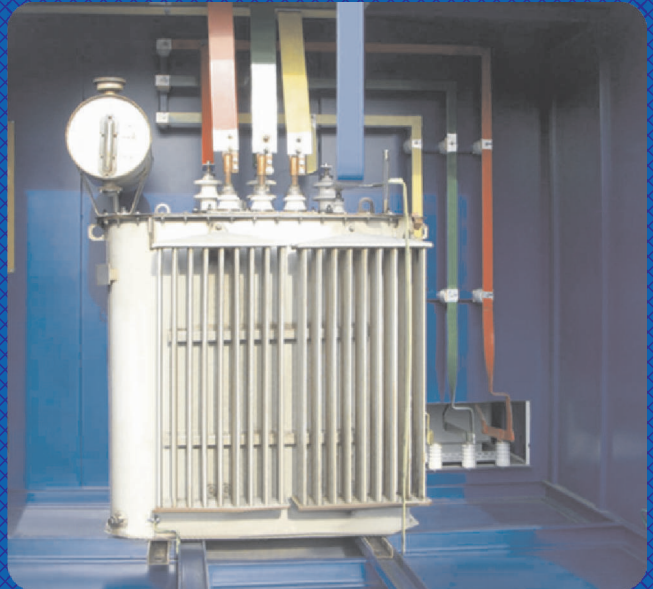
- ◆ Шкафы распределения постоянного тока ШПТ
- ◆ Шкафы распределения постоянного тока серий ШПТ-760/780/790
- ◆ Устройство питания постоянного тока УППТ
- ◆ Разрядные сопротивления РС30, РС120/60
- ◆ Блок подзаряда аккумуляторных батарей БП60-1
- ◆ Устройство питания постоянного тока с микропроцессорной системой автоматики щита постоянного тока
- ◆ Прерыватель питания бесконтактный ППБ-21М
- ◆ Преобразователь измерительный ПИ-УКТП
- ◆ Устройство контроля напряжения УКН
- ◆ Устройство контроля изоляции УКИ
- ◆ Преобразователь измерительный напряжения ПИ-Н
- ◆ Преобразователь измерительный тока ПИ-Т
- ◆ Устройство контроля состояния аккумуляторной батареи
- ◆ Панель аварийного освещения ПАО-63
- ◆ Панель аварийного освещения ПАО
- ◆ Устройство точной синхронизации УТСЗ
- ◆ Устройство автоматики и питания электромагнитного фильтра модернизированное УАП-ЭМФ(М)
- ◆ Устройство питания электролизерных установок тиристорное УПЭ

Оборудование для трансформаторных подстанций

Одним из направлений нашей деятельности является поставка трансформаторных подстанций, производимых на территории Омской области НПО "Завод ВЭЛТА".

НПО "Завод ВЭЛТА" занимается проектированием, разработкой, производством и монтажом распределительных устройств среднего и низкого напряжения.

Широкий ассортимент выпускаемого оборудования позволяет удовлетворить практически любые потребности, возникающие при создании и модернизации сетей электроснабжения.



Основу производственных мощностей НПО "Завод ВЭЛТА" составляют технологическая линия по обработке листового металла фирм: "НАСО" (Бельгия), "TRUMPF" (Германия); сварочное оборудование фирм "КЕМРРИ" (Финляндия), "Dalex" (Германия), "Fronius" (Бельгия); оборудование для обработки электротехнических шин "ERKO" (Польша).

Современное техническое оснащение и квалификационные специалисты позволяют качественно решать задачи, связанные с производством и монтажом электрооборудования любой сложности.

Предлагаем к поставке:

- ◆ Блочная комплектная трансформаторная подстанция наружной установки, утепленная
- ◆ Блочная комплектная трансформаторная подстанция в бетоне корпусе
- ◆ Комплектная трансформаторная подстанция наружной установки ("Киосковая")
- ◆ Комплектная трансформаторная подстанция наружной установки ("Мачтовая")
- ◆ Комплектная трансформаторная подстанция наружной установки ("Цеховая")
- ◆ Камеры сборные КСО-292 (285)
- ◆ Камеры сборные КСО-298

ООО «ВЭЛТА»
ИНН 520329744 КПП 550401001
Юридический адрес: 644025, г. Омск, ул. Куйбышева, д. 56
Почтовый адрес: 644103, г. Омск, а/я 2158
Р/с № 40702010355000000114 Счетная открытка № 8634 Сбербанка России
К/с № 3010181090000000073 БИК 04520673
Тел. 295-543, 295-205, e-mail: info_velta@mail.ru

ООО «ВЭЛТА» (далее - Изготовитель) настоящим письмом подтверждает полномочия ООО «Импэкс-Трейд» на право реализации продукции Изготовителя.

Тем самым предоставляет ООО «Импэкс-Трейд» статус: Официального дилера ООО «ВЭЛТА» на срок с 01 октября 2013 г. по 31 декабря 2016 г. по реализации продукции в странах СНГ.

В соответствии с данным представлением Официальный дилер обязан:

- Реализовывать Заказчику приобретенную у Изготовителя продукцию через собственную сбытовую сеть и иными законными способами реализации.
- Предоставлять Заказчику полную и достоверную информацию о технических и качественных характеристиках продукции, поставленной Изготовителем.
- Осуществлять приемку дефектной продукции у Заказчика, для обмена у Изготовителя.

Со своей стороны Изготовитель, в отношении поставляемой в адрес Заказчика продукции, обязуется:

- Осуществлять поставку продукции Официальному дилеру в ассортименте, количестве, по ценам и в согласованные сроки, указываемые в заявках Официального дилера, для удовлетворения потребности Заказчика.
- Поставлять в адрес Заказчика продукцию, соответствующую требованиям основных стандартов и нормативно-технической документации к качеству продукции.
- Предоставлять Официальному дилеру документы, удостоверяющие качество поставляемой в адрес Заказчика продукции (Разрешения, Сертификаты соответствия, Гигиенические заключения и т.п.).
- Осуществлять за свой счет, в сроки согласованные с Официальным дилером и Заказчиком, замену (ремонт) дефектных изделий, на которые распространяется гарантийное обязательство Изготовителя, с соответствующим возмещением (продлением) срока действия гарантии.
- Предоставлять Официальному дилеру полную и достоверную информацию о поставляемом товаре, которая может включать в себя: техническое описание, образец паспорта изделия, выписки из технических условий, принципиальные схемы, фотографии внешнего вида, копии сертификатов, заключений, протоколов испытаний и иную дополнительную информацию.

Директор
ООО «ВЭЛТА»

А. Б. Герасенко

- ◆ Камеры сборные КСО-366
- ◆ Камеры сборные КСО-366ВВ
- ◆ Камеры сборные КСО-393
- ◆ Камеры сборные КСО-393ВВ
- ◆ Панели распределительных щитов ЩО 70



Вагоноремонтное оборудование

Оборудование для ремонта деталей кузова грузовых вагонов:

- ◆ Вагонная ремонтная машина ВРМ-Р.
- ◆ Пресс универсальный для правки крышек люков и дверей полувагонов, дверей крытых вагонов и бортов платформ ППДВ-01.
- ◆ Стенд для ремонта крышек люков и торцовых дверей полувагонов СРЛД-01.
- ◆ Установка мобильная поджима крышек люков УМПЛ-01.

Оборудование вагоноборочного цеха:

- ◆ Установка для смены поглощающих аппаратов универсальная ГПА-03М.
- ◆ Установка для смены и клёпки пятников УДМП-03М.
- ◆ Установка клёпки ограничительных планок и упоров поглащающего аппарата УКОП-03М.
- ◆ Ставлюга стационарная СГС-13.
- ◆ Домкрат вагонный (комплект) ДВ-160.
- ◆ Установка нагрева заклёпок УЗН-01.
- ◆ Установка электроконтактного нагрева заклёпок УЭК-01.

Оборудование для участка ремонта тележек:

- ◆ Машина моечная тележек грузовых вагонов ММТ-02.
- ◆ Машина моечная тележек грузовых вагонов ММТУ-02.
- ◆ Конвейер рам тележек позиционный нормального типа КНАТП.
- ◆ Конвейер литых деталей позиционный КнЛДП.
- ◆ Конвейер триангелей монорельсовый консольный КнТрМК.
- ◆ Конвейер триангелей, пружин КнТП.
- ◆ Стенд раздвижки, кантования и клёпки тележек грузовых вагонов СРКК-18-100-А.
- ◆ Установка наплавки триангелей УНТР-01.
- ◆ Поворотное устройство тележек в сборе ПУТ-01.



Оборудование для участка по ремонту автосцепного оборудования:

- ◆ Машина моечная автосцепок ММА-02.
- ◆ Машина моечная тяговых хомутов ММТХ-02.
- ◆ Позиция механической очистки поглащающего аппарата ПМОТХ-02.
- ◆ Конвейер автосцепок подвесной монорельсовый кантующий КнаПМК.
- ◆ Стенд механизированный для разборки-сборки поглащающих аппаратов СРПА-01.
- ◆ Стенд механизированный для разборки-сборки поглащающих аппаратов СРНПА-01.
- ◆ Кантователь тягового хомута для неразрушающего контроля КТХ-02.
- ◆ Стенд разборки и кантования поглащающих аппаратов СРК-Ш6-ТО-4.

Оборудование колесно-роликового цеха:

- ◆ Машина сухой очистки колёсных пар МСОКП-02.
- ◆ Машина моечная колёсных пар ММКП-02.
- ◆ Машина моечная корпусов букс ММБ-02.
- ◆ Машина моечная подшипников ММП-02.
- ◆ Конвейер колёсных пар накопительный КнКПН.
- ◆ Конвейер колёсных пар трансбордерный КнКПТ.
- ◆ Конвейер корпусов букс вертикальный КнБВ.
- ◆ Конвейер подшипников вертикальный КнПВ-04.
- ◆ Лифт технический ЛТ.
- ◆ Установка гидравлическая откручивания гаек М110 УГДМ110.
- ◆ Установка гидравлическая демонтажа внутренних колец УГДК-02.
- ◆ Гидравлический пресс монтажа внутренних колец и кассетных подшипников ГП-30МК.
- ◆ Манипулятор буксовый монтажный МБМ-02.
- ◆ Подъёмно-поворотное устройство колёсных пар УПП-02.
- ◆ Устройство подъёмное колёсных пар УПКП.
- ◆ Подъёмно-поворотное устройство колёсных пар ППУКП-03.
- ◆ Оборудование для роликового отделения Линия для роликов.
- ◆ Автоматизированная линия ремонта колёсных пар Авто-Линия.

Оборудование для эксплуатационных вагонных депо:

- ◆ Вагонная ремонтная машина для эксплуатационных депо ВРМ-Э.
- ◆ Передвижной комплекс обслуживания цистерн ВРМ-РЦ.
- ◆ Комплекс для ремонта вагонов мобильный КРВ-01М.
- ◆ Комплекс для обслуживания вагонов на ПТО КВР-01.
- ◆ Домкрат переносной осмотрщика вагонов ДПОВ-01.
- ◆ Установка снятия и постановки крышек люков полувагонов передвижная.



Лакокрасочная продукция

Омский лакокрасочный завод "Цветной бульвар" существует с 1989 года и является одним из ведущих производителей на российском рынке лакокрасочных материалов.

Завод производит широкий ассортимент ЛКМ (лакокрасочные материалы): для нанесения по металлу, штукатурке, бетону, кирпичу, дереву; для внутренних и наружных работ; фасадные, морозостойкие, термостойкие, химстойкие, быстросохнущие, палубные краски; комплекс антикоррозионных покрытий для защиты металлических конструкций, оборудования, трубопроводов, бетона.

Основное направление деятельности завода - производство следующих видов лакокрасочных материалов:

- ◆ эмали: эмаль ПФ-115, эмаль ПФ-266;
- ◆ грунтовки: грунтовка ГФ, грунтовка ХС, грунтовка ФЛ, антикоррозионные грунтовки;
- ◆ акриловые краски: фасадные краски, краска для разметки дорог; грунт-краски;
- ◆ спецкраски, краска по металлу: эмаль ХВ-785 химстойкая, эмаль ХВ-124, алкидно-уретановая эмаль;
- ◆ кремнийорганическая краска: фасадная эмаль, термостойкая эмаль, термостойкий лак.
- ◆ АК - алкидно-акриловые, АУ - алкидно-уретановые, АФ - алкидно-фенольные, ГФ - глифталевые, КО - кремнийорганические, ПФ - пентафталевые, ХВ - перхлорвиниловые, поливинилхлоридные, АК - полиакриловые, ХС - винилхлоридные, ХП - хлорированный полиэтилен.



Сибсорбент-1

Предназначен для удаления нефти, масел, мазута и других нерастворимых в воде органических загрязнений при любой толщине пленки нефтепродукта.

Используется для локализации и сбора нефти и нефтепродуктов с поверхности водных объектов, для обезвреживания нефтезагрязненных почв на местности без предварительного снятия загрязненного слоя и санации нефтезагрязненных почв, а также для обезвреживания и герметизации нефте- и маслоотходов.



Достоинства продукта:

- ◆ Экологическая чистота, обусловленная использованием природного органического сырья и безреагентной технологии его получения.
- ◆ Высокая гидрофобность, обеспечивающая плавучесть сорбента до и после поглощения им нефти в течение длительного времени.
- ◆ Простота утилизации отработанного сорбента.
- ◆ Сохраняет свойства при низких отрицательных температурах (до -20, -300 С).
- ◆ Продукт полностью совместим со всеми основными видами специального оборудования для нанесения и сбора порошкообразных сорбентов, традиционно применяемых при ликвидации нефтяных загрязнений.
- ◆ По сравнению с зарубежными аналогами продукт имеет более низкую стоимость при сравнимых характеристиках.

Утилизация отработанного сорбента возможна:

- ◆ Сжиганием с целью получения тепловой энергии.
- ◆ Предварительной экстракцией нефтепродуктов с последующим сжиганием или внесением сорбента в почву.

ООО "Уралком" является официальным дилером "Сибирская органика" по реализации продукции на территории стран Европы и Азии.



Наши контакты:



Группа компаний «Импэкс»

644046, РФ, г. Омск, ул. Декабристов, д. 155 А

Телефон/факс: +7(3812)39-49-68, 39-50-69

Телефон: +7(3812)34-09-54, 50-98-05

e-mail: 700@impex.su

<http://www.impex.su>

